


TATA CARA UJIAN

1. Kunjungi website : <https://prodis1.fpsi.unjani.ac.id/>

prodis1.fpsi.unjani.ac.id

YouTube Maps



Selamat Datang di Sistem Ujian
FAKULTAS PSIKOLOGI UNJANI

Sistem Ujian Fa

Sistem Ujian Psikologi adalah sistem aplikasi berbasis komputer yang digunakan untuk mengerjakan soal-soal ujian secara online.
Platform ini memungkinkan mahasiswa untuk mengerjakan soal-soal ujian dalam format digital yang interaktif.

Silahkan unduh file SEB sesuai Mata Kuliah yang diujikan

- Psikologi Remaja dan Dewasa
- Assesment Anak
- Analisa Jabatan
- Prasangka dan Diskriminasi
- Statistik

TATA CARA UJIAN

Jika diwajibkan menggunakan SEB untuk ujian, pastikan anda sudah menginstal aplikasi Safe Exam Browser (SEB) pada perangkat komputer/laptop anda sebelum memulai ujian. Tata caranya bisa anda lakukan seperti petunjuk dibawah ini.
[Download User Manual Ujian](#)
[Download User Manual Instalasi Aplikasi SEB](#)
[Download File Installer SEB](#)

Silahkan download file installer SEB yang kompatibel pada sistem operasi Windows anda. Lakukan instalasi SEB mulai dari versi yang terbaru, jika aplikasi SEB tidak berjalan normal silahkan lakukan instalasi ke versi yang lebih rendah, begitu seterusnya.

- SEB versi 3.10.0.826
- SEB versi 3.9.0.787
- SEB versi 3.8.0.752
- SEB versi 3.7.1.704
- SEB versi 3.6.0.633
- SEB versi 3.5.0.544
- SEB versi 3.4.1.505
- SEB versi 3.3.2.413
- SEB versi 3.1.1.250
- SEB versi 2.4.1
- Microsoft Visual C++ (Optional), versi: X86 / X64
- Aplikasi Kalkulator (for Windows)
- SafeExamBrowser-3.4.dmg (for mac book)

Harap diperhatikan

Jika anda menggunakan perangkat tablet atau laptop yang berbasis macOS atau iOS, silahkan sesuaikan file yang akan didownload pada sistem yang anda gunakan. Jika anda mencoba untuk instalasi SEB dan gagal terus karena ada masalah di sistem Windowsnya, coba instalasi terlebih dahulu Microsoft Visual C++ dan jika masih bermasalah silahkan instal versi terendah yaitu **versi SEB_2.4.1** (perhatikan tata cara instalasi aplikasi SEB seperti pada manual).

Silahkan instal aplikasi **Kalkulator** (khusus untuk Windows), untuk mendukung jika ada perhitungan menggunakan kalkulator saat ujian.

© Fakultas Psikologi UNJANI.

2. Klik file SEB mata kuliah yang diujikan

Klik mata kuliah untuk mengunduh file SEB

FAKULTAS PSIKOLOGI UNJANI

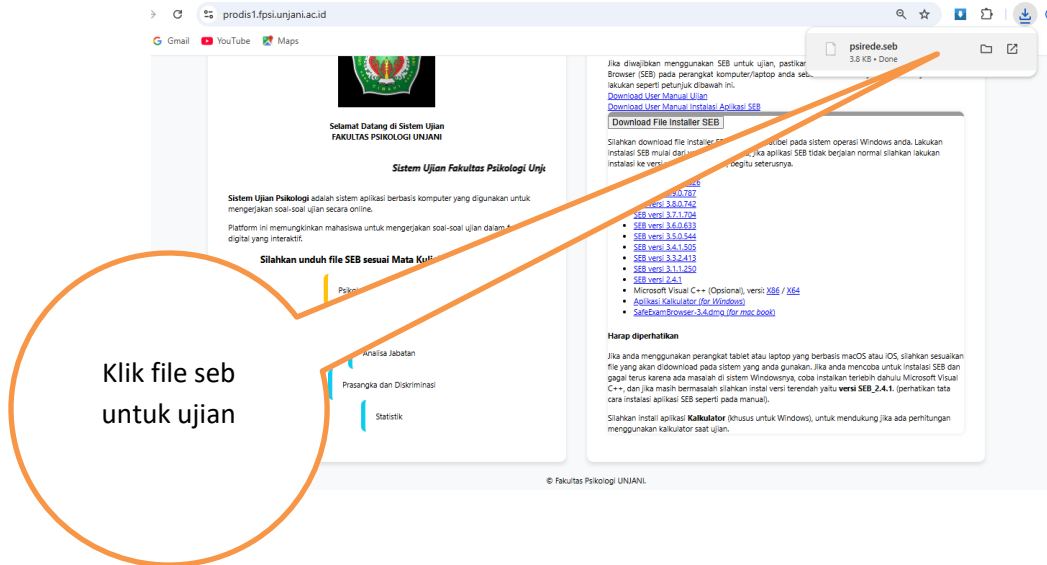
Sistem Ujian Fa

Sistem Ujian Psikologi adalah sistem aplikasi berbasis komputer yang digunakan untuk mengerjakan soal-soal ujian secara online.
Platform ini memungkinkan mahasiswa untuk mengerjakan soal-soal ujian dalam format digital yang interaktif.

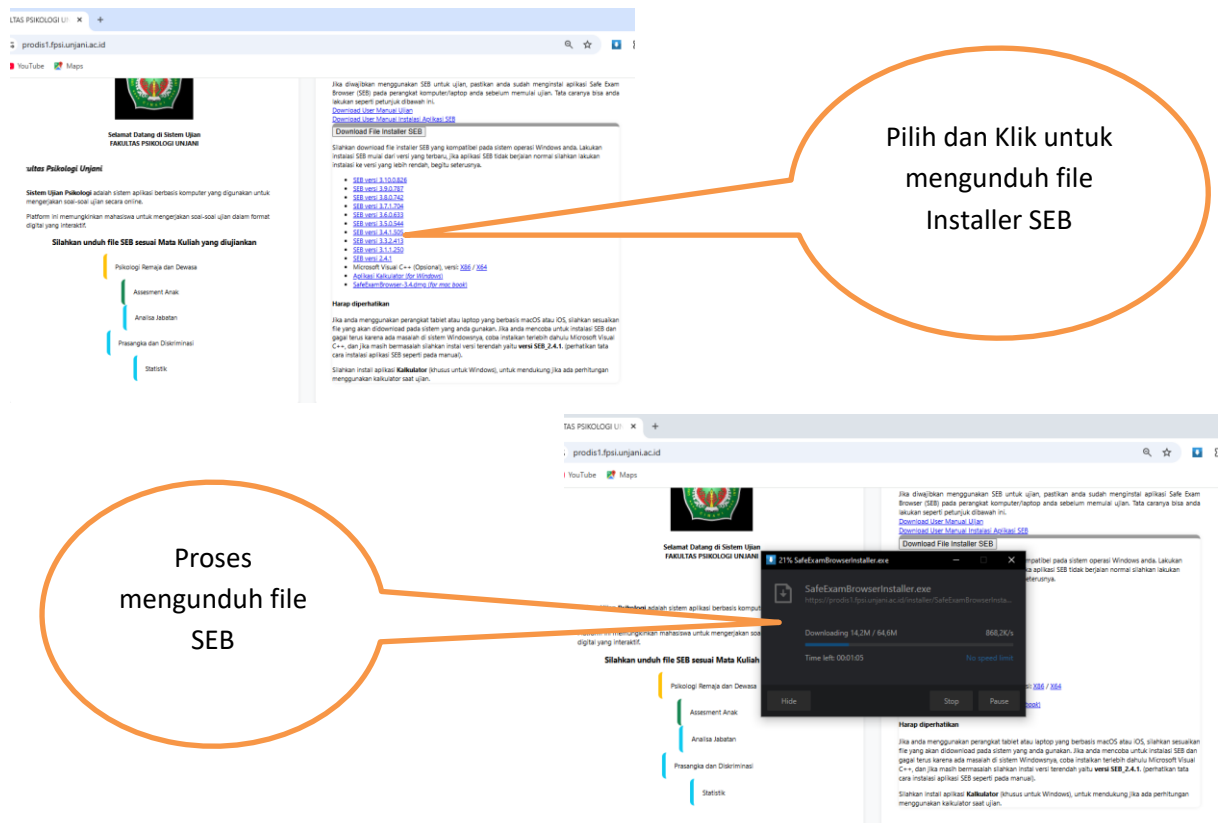
Silahkan unduh file SEB sesuai Mata Kuliah yang diujikan

- Psikologi Remaja dan Dewasa
- Assesment Anak
- Analisa Jabatan
- Prasangka dan Diskriminasi
- Statistik

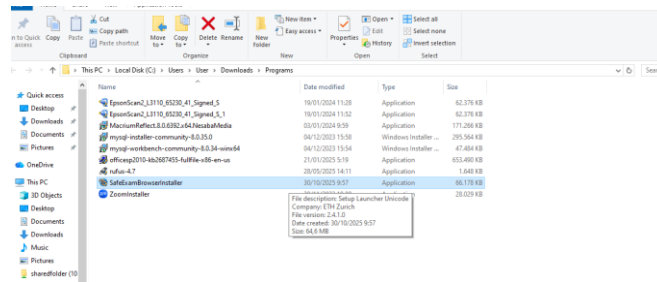
3. Setelah di unduh file SEB selanjutnya klik file tersebut di mana file unduhan di tempatkan



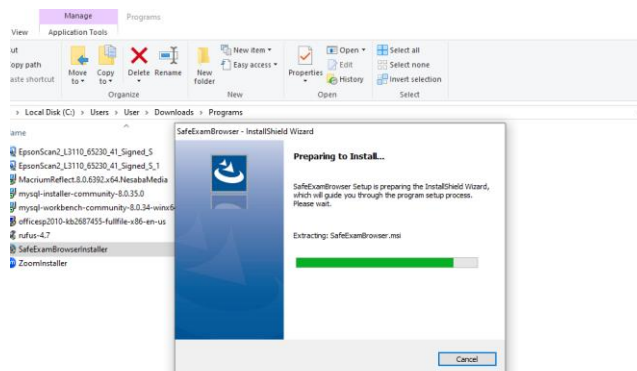
4. File SEB ujian unduhan tidak bisa di buka selanjutnya untuk mengunduh file installer safe Exam Browser, silahkan untuk mendownload dan install di laptop/PC yang akan di gunakan untuk ujian



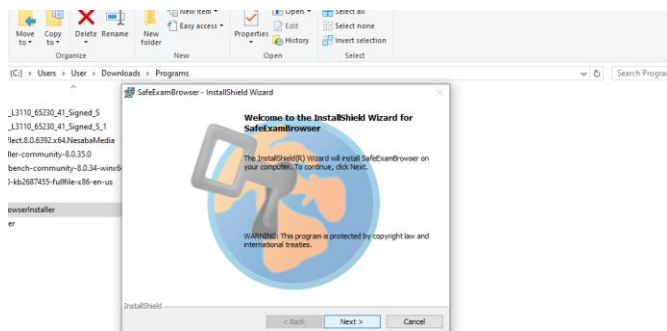
5. Setelah file Installer diunduh selanjut untuk menginstal ke laptop/pc, klik 2 kali untuk menginstall SEB



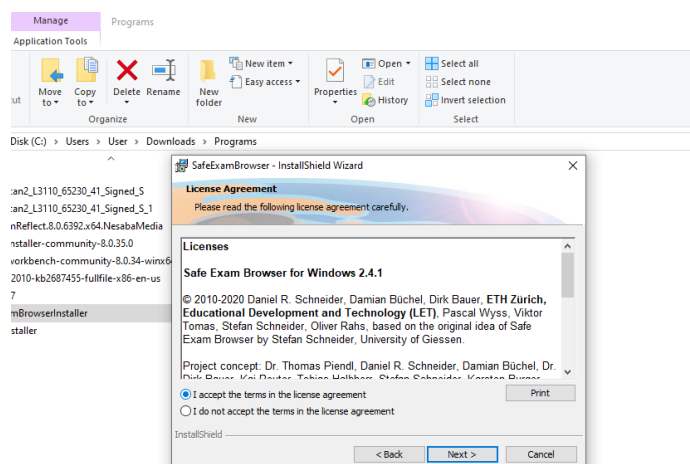
Persiapan untuk instalasi SEB



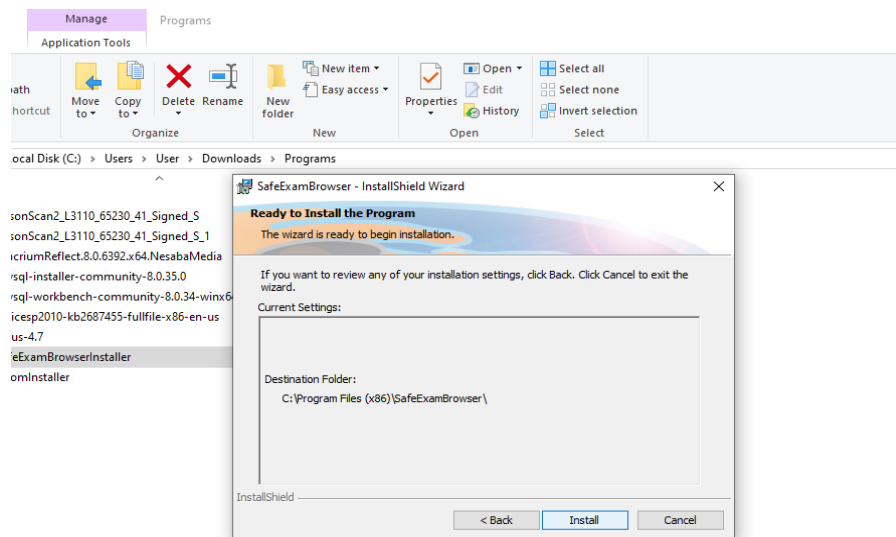
Klik next untuk melanjutkan install SEB



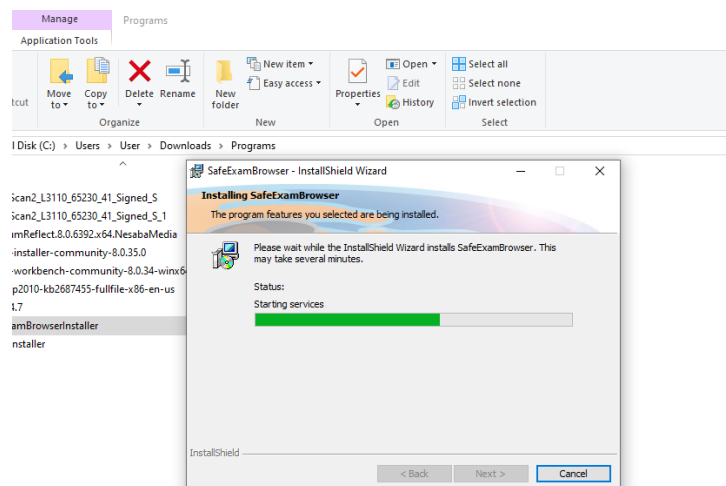
Pilih I accep license agreement selanjutnya klik next untuk instalasi SEB



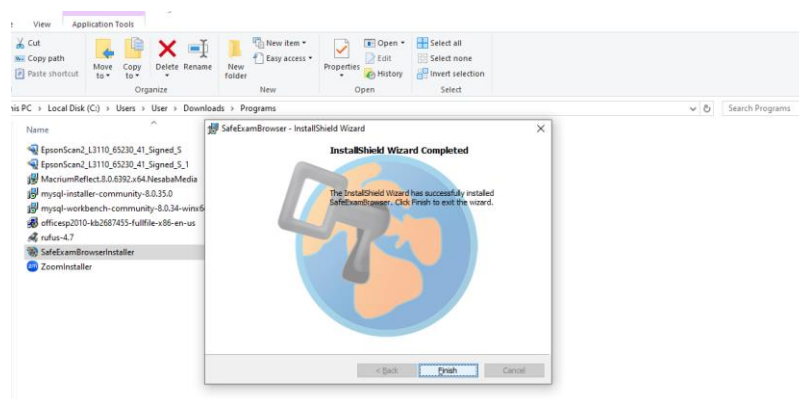
Klik install untuk penginstalan aplikasi SEB



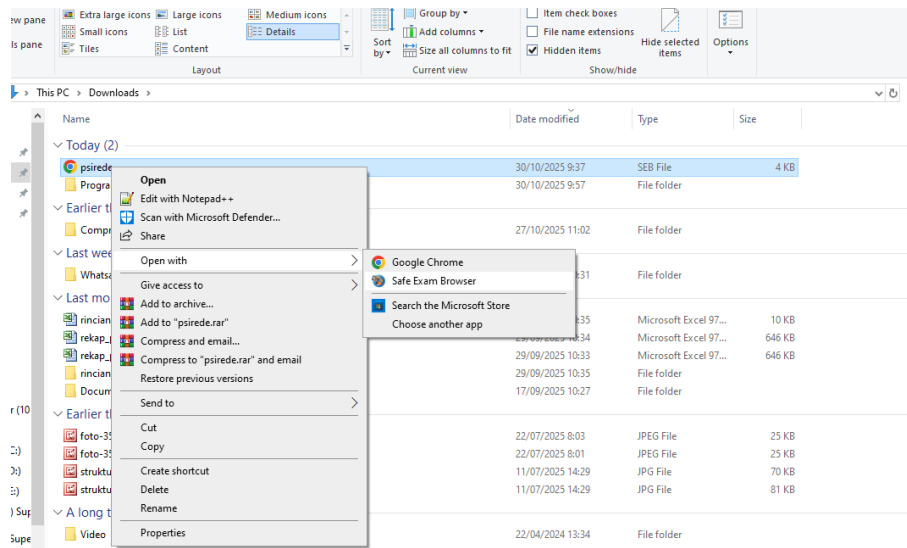
Proses Instalasi SEB berjalan



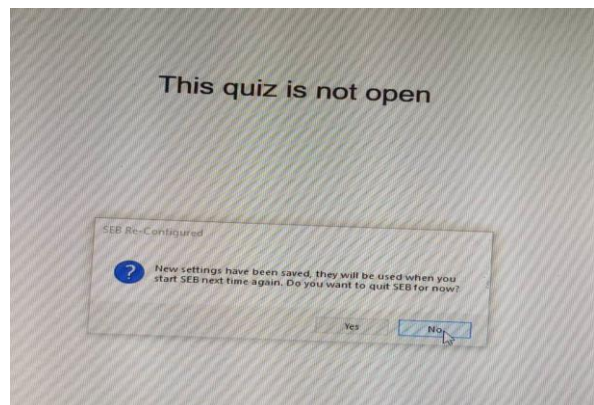
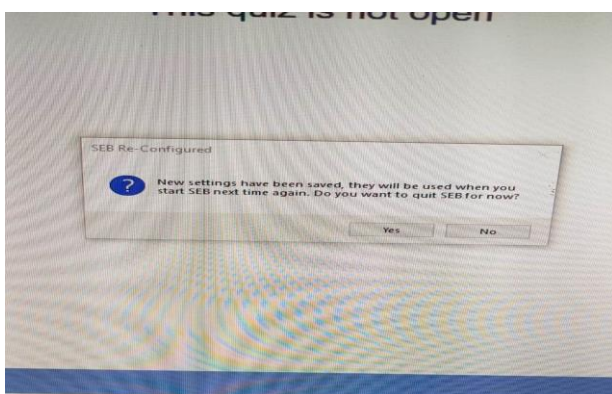
Proses install aplikasi SEB sukses selanjutnya klik finish



6. Setelah aplikasi *Safe Exam Browser* sudah terinstall di laptop kemudian pilih file “SEB UJIAN” yang di unduk sesuai nama mata kuliah, kemudian klik kanan dan open with dengan *Safe Exam Browser*



7. Setelah file ujian berjalan maka akan ada notifikasi dan klik “NO”



8. Setelah melaksanakan ujian selesai maka untuk keluar dari aplikasi SEB klik tanda power di bawah sebelah kiri dan setelah itu akan muncul masukan password yang diberikan pengawas ujian untuk konfirmasi keluar .

